



15^e CNRC

PréHab'O :

Améliorer le parcours de soins et la qualité de vie des patients de plus de 65 ans atteints de cancer vivant dans les Hauts isolés de l'île de La Réunion

Dr Carole TRUONG VAN UT

Praticien Hospitalier Oncogériatre CHU de la Réunion

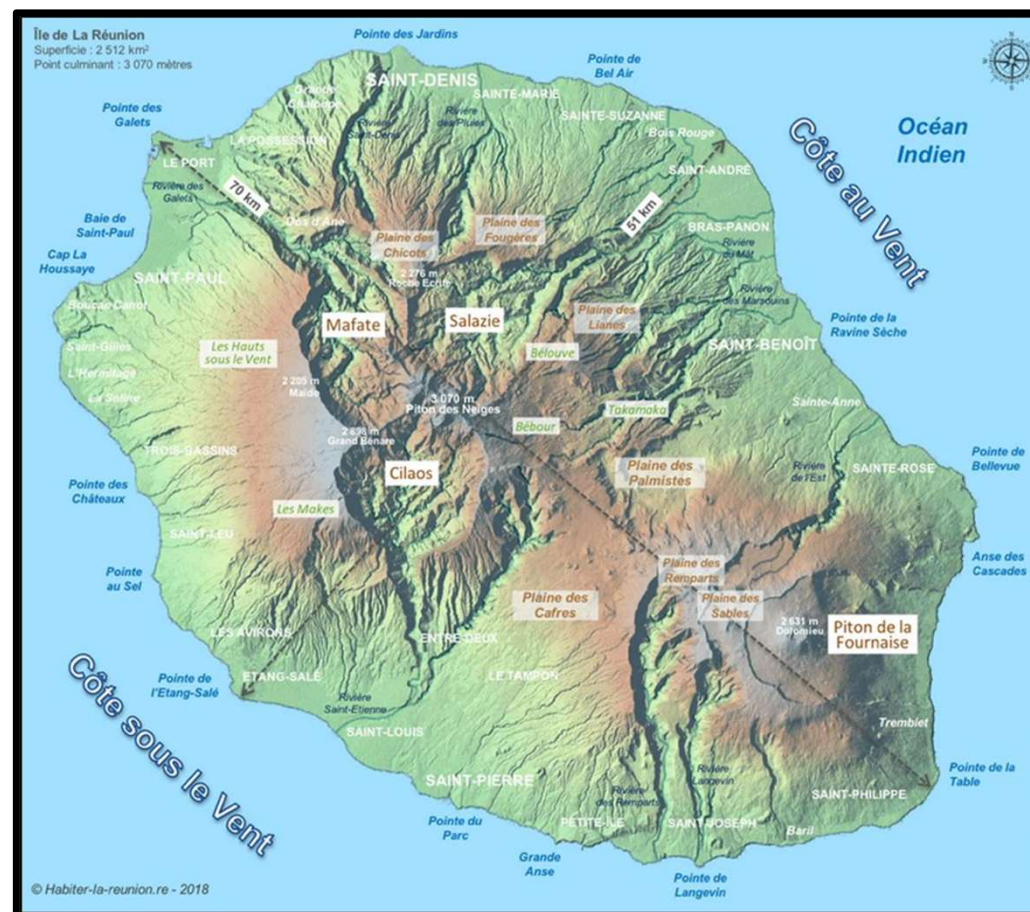
Conflits d'intérêt

- Aucun

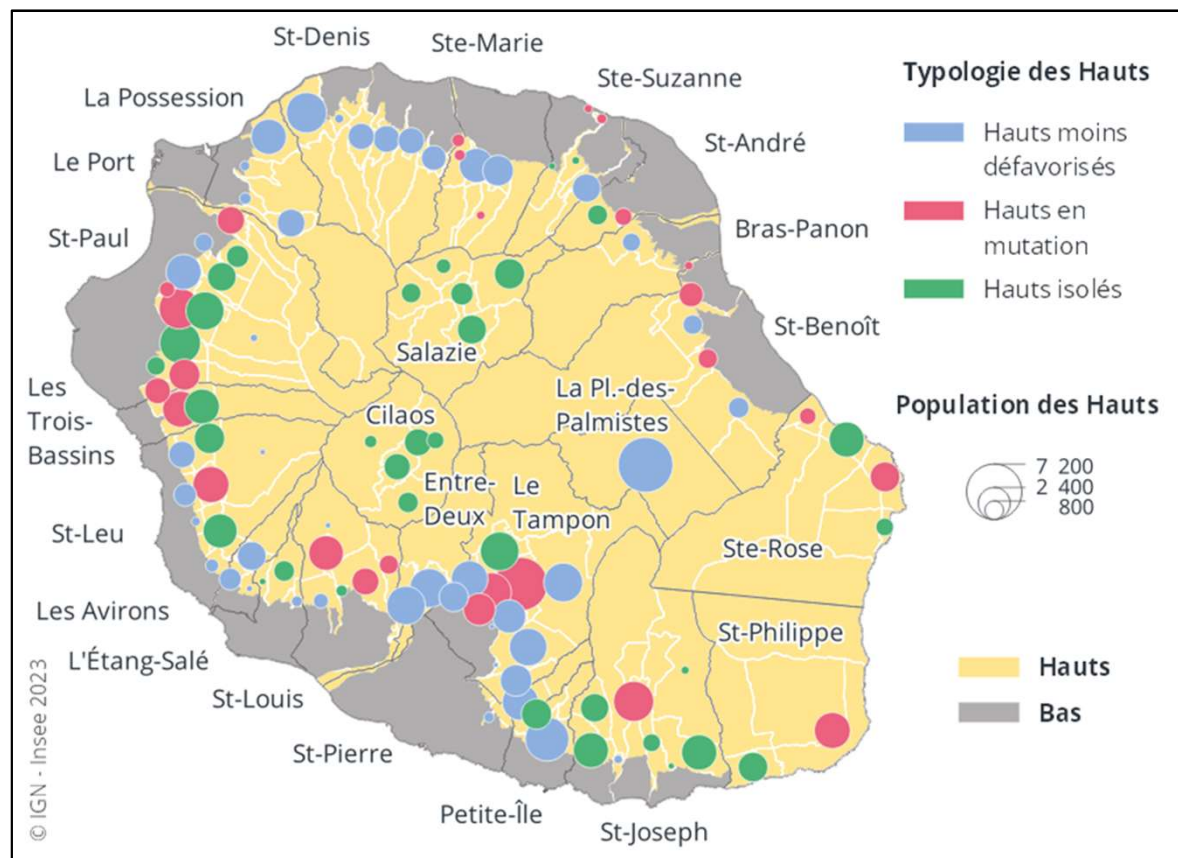
Les territoires ultramarins et l'hexagone



Le contexte géographique



Les Hauts de La Réunion selon 3 groupes



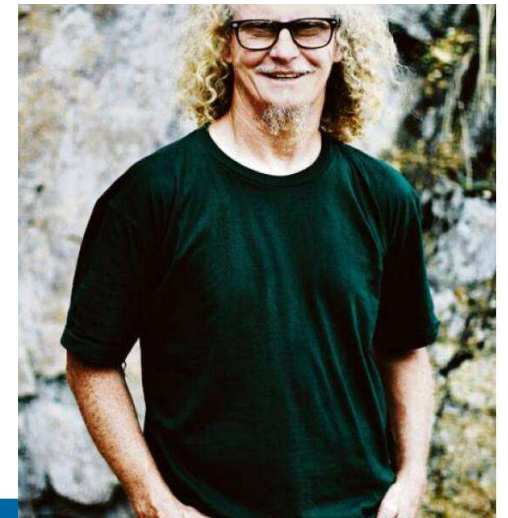
Etude de l'INSEE (2024) : ***Des territoires contrastés en termes d'emploi, de pauvreté et d'habitat***



SPÉCIFICITÉS de la population à La Réunion



CARACTÉRISTIQUES
ÉPIDÉMIOLOGIQUES ET
CULTURELLES



La Réunion approche socio-démographique

- Population (2023) : 873 100 habitants
 - Fécondité (2022) : 13 190 naissances
 - PIB (2022) : 21,7 milliards d'euros
 - Prix / Hexagone (2022) : +9 %
 - Croissance économique (2022) : +2,7 %
 - Taux de pauvreté (2020) : 36 %
 - Créations d'entreprises (2022) : 12 000
 - Diplôme qualifiant (2020) : 58 %
- Marché du travail en 2022:
- Taux d'activité des 15-64 ans : 60 %
 - Taux de chômage des 15 ans ou + : 18 %
 - Taux d'emploi des 15-64 ans : 49 %

Source : Insee La Réunion – Mayotte 2023

- POPULATION JEUNE AVEC UNE CROISSANCE DÉMOGRAPHIQUE « IMPORTANTE » MAIS ...
- TAUX DE PAUVRETÉ ÉLEVÉ
- TAUX D'ILLETTRISME ÉLEVÉ → 100 000 ADULTES ILLETTRÉS À LA RÉUNION

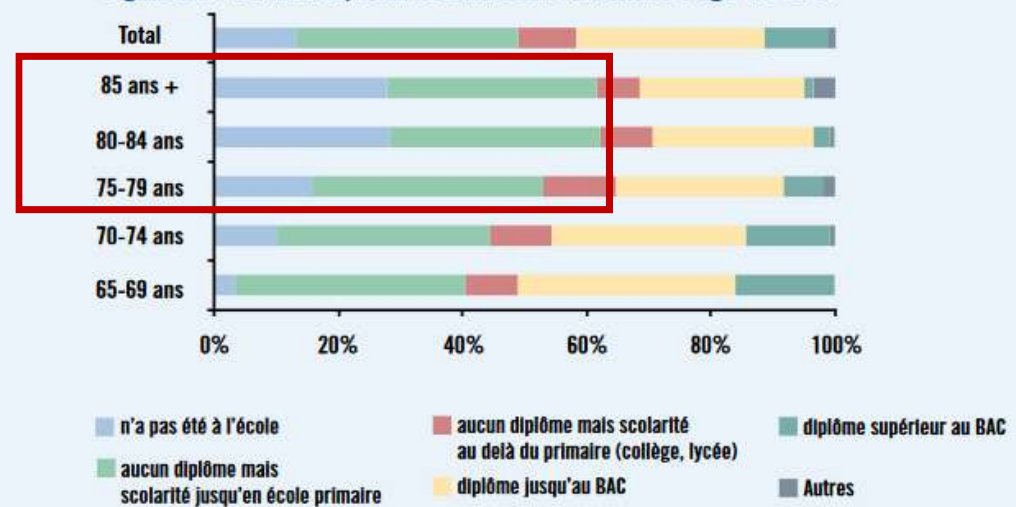
Facteurs de vulnérabilité

- Comorbidités : HTA, diabète,
- Précarité sociale: faibles revenus
- Consommation alcool



- 30% des personnes seules
- < 800 € par mois
- 1/3 Risque troubles cognitif
- 1 femme/2: Risque dépression
- Risque élevé de dénutrition
- Risque de chute

Figure 2 : Plus haut diplôme obtenu selon la tranche d'âge (N=875)



Lecture : 3% des personnes âgées de 65 à 69 ans n'ont pas été à l'école

Source : Enquête personnes âgées 2016/2017 – ARS OI

Champ : Personnes âgées de 65 ans et plus vivant à domicile à La Réunion

Exploitation : ARS OI

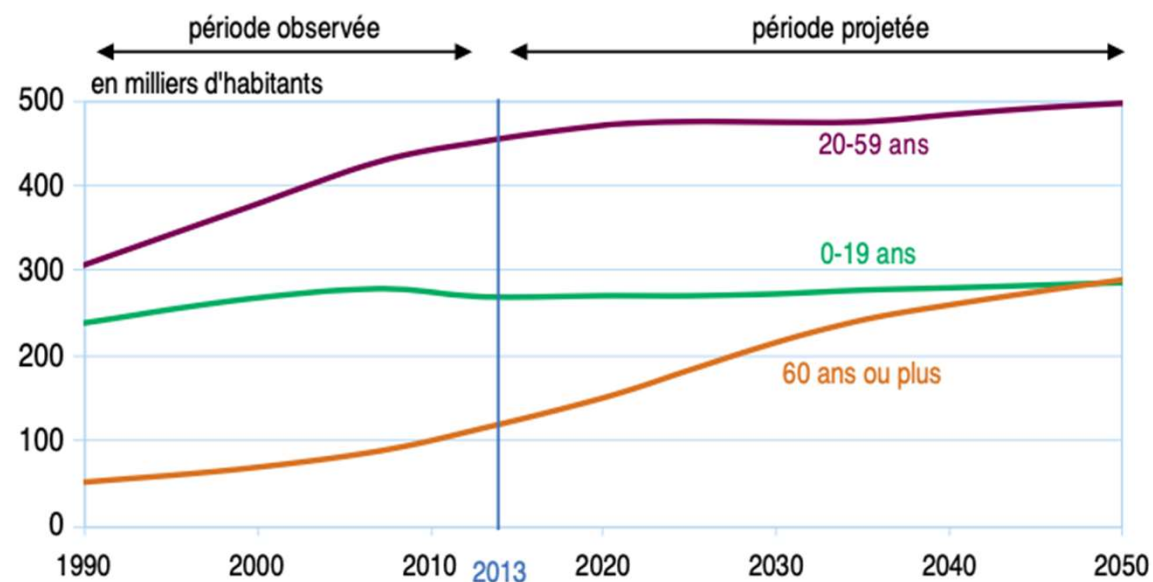
Inégalités d'accès aux soins: géographique

- Cirques naturels = zone enclavée, région montagneuse
- Route Cilaos /St Pierre: 1h30 de trajet, 400 virages
- Salazie et Cilaos:
- pas de laboratoire de biologie médicale (prélèvement par IDE)
- Absence d'imagerie médicale
- Absence de psychologue et de diététicienne
- Cabinets dentaires dans le centre, kiné libéraux, IDE libéraux
- 3 médecins généralistes
- 1 hôpital de proximité à Cilaos équipé de télé médecine

Projections 2050

3 Deux fois plus de seniors en 2050

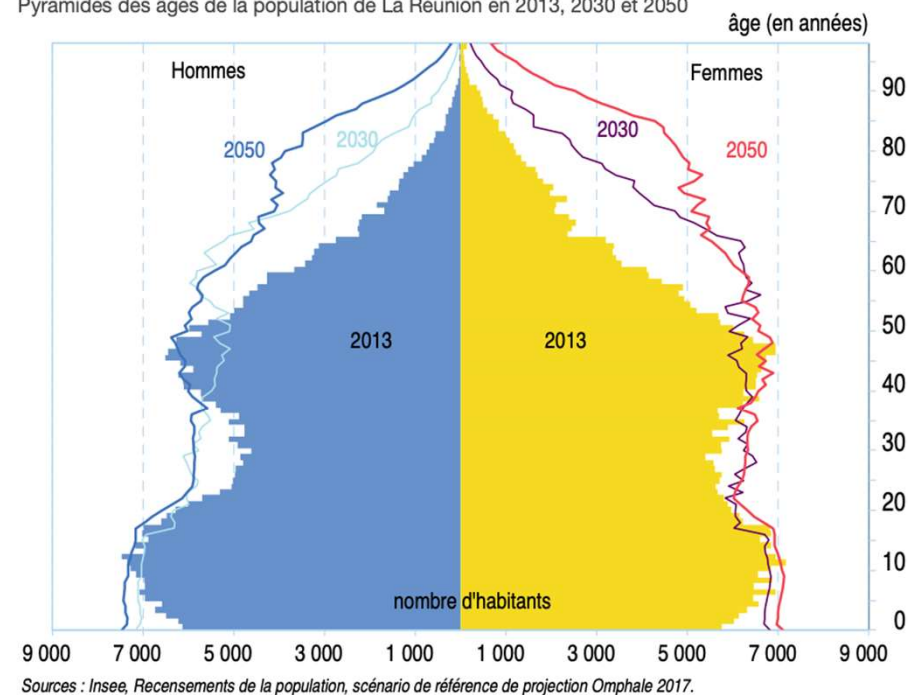
Évolution du nombre d'habitants à La Réunion par tranche d'âge entre 1990 et 2050



Sources : Insee, Recensements de la population, scénario de référence de projection Omphale 2017.

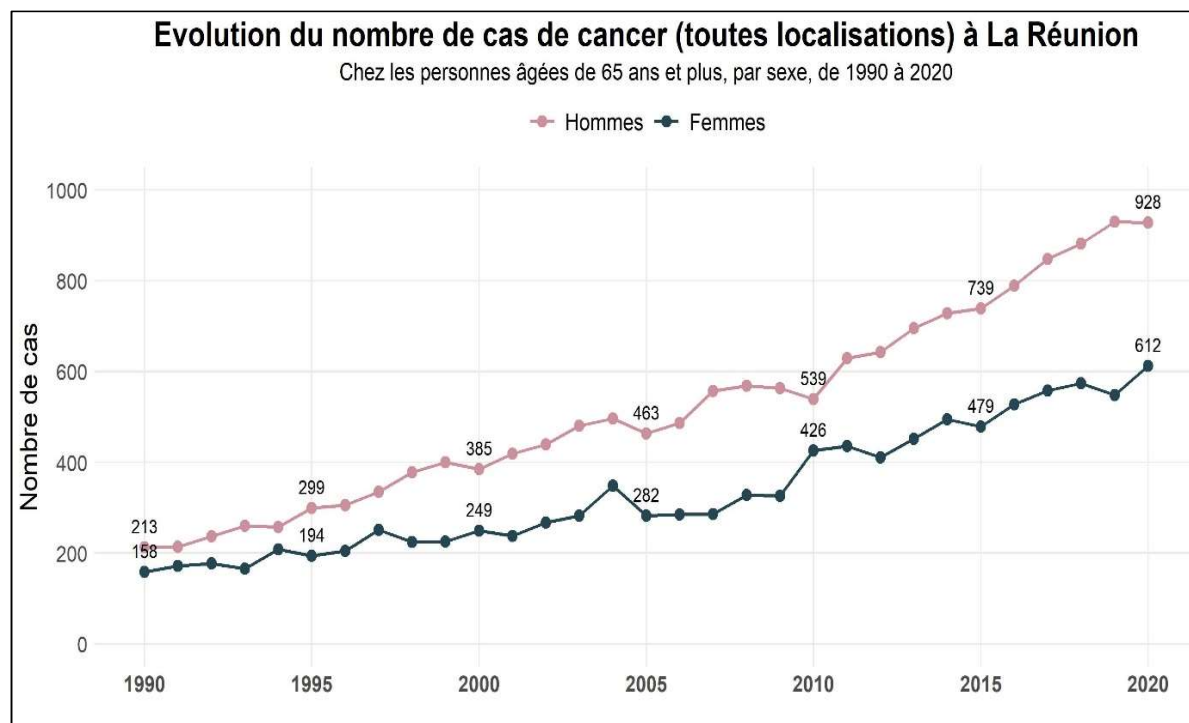
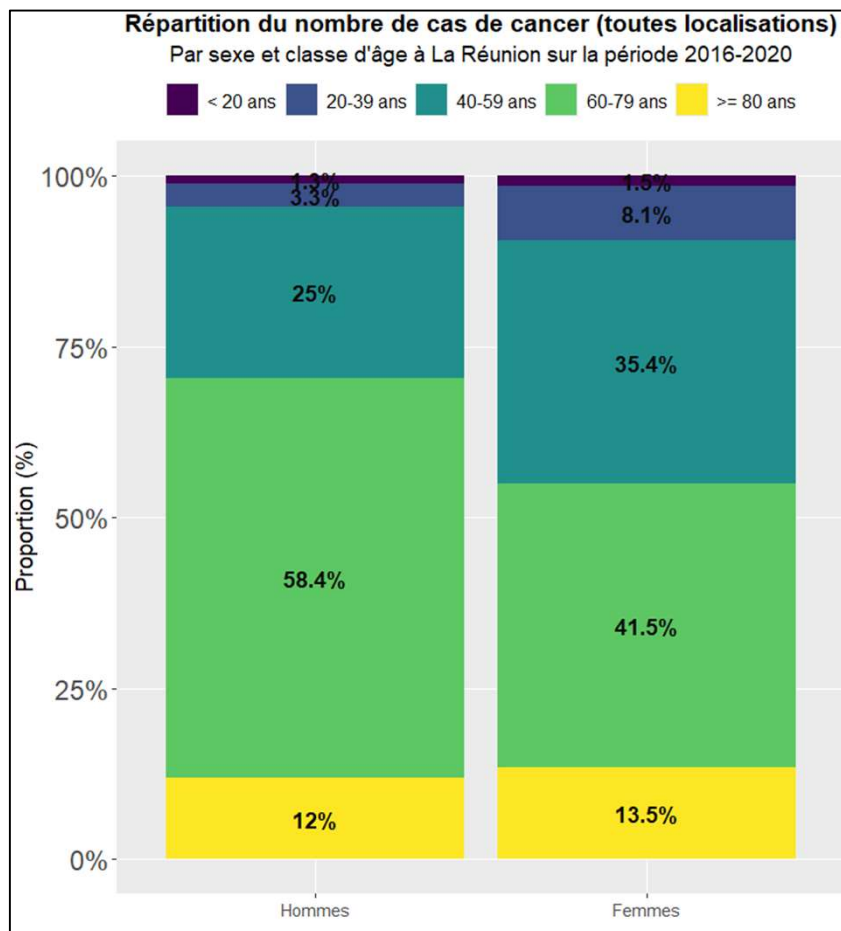
4 Une transformation rapide de la population de La Réunion

Pyramides des âges de la population de La Réunion en 2013, 2030 et 2050



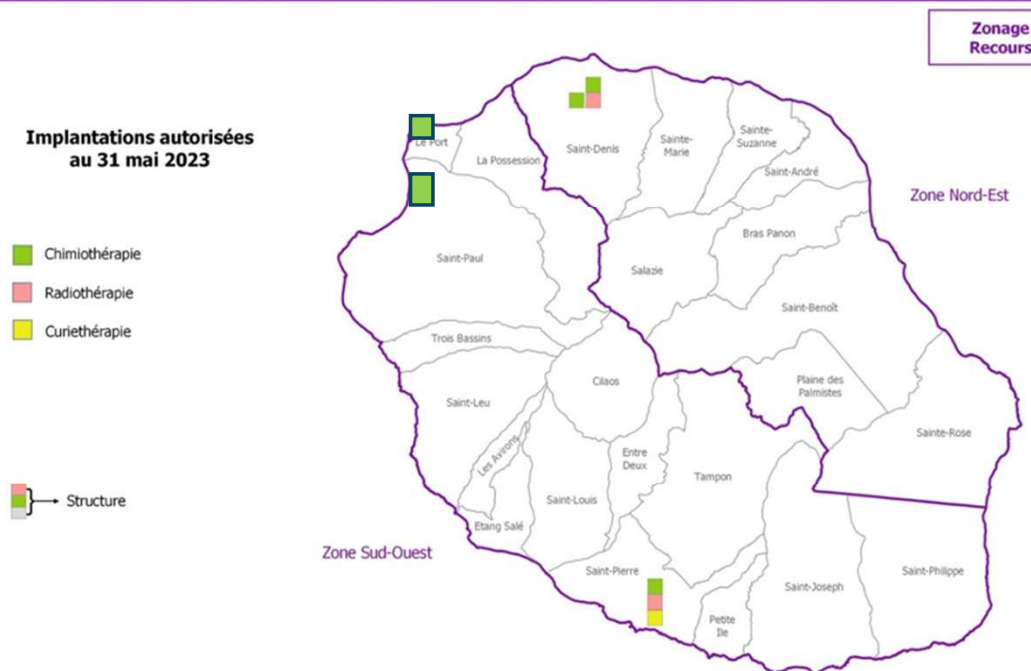
Sources : Insee, Recensements de la population, scénario de référence de projection Omphale 2017.

Epidémiologie des cancers à La Réunion



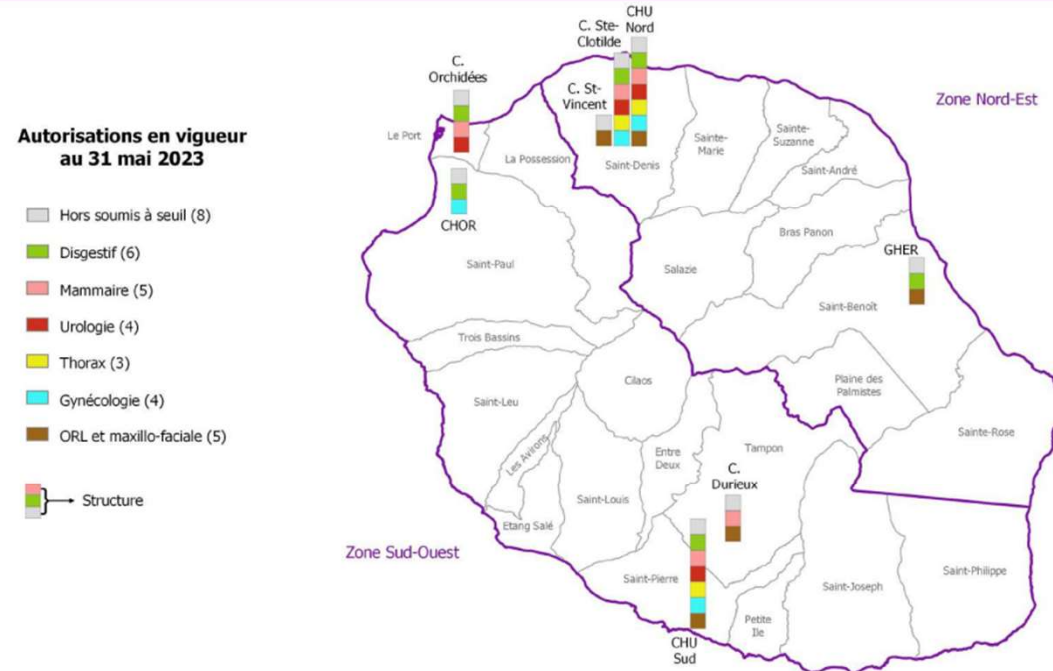
L'offre de soins sur le territoire

TRAITEMENT DU CANCER - AUTRES TRAITEMENTS



Source : ARS Réunion
Réalisation : ARS Réunion/DESI/Données et Etudes de Santé

TRAITEMENT DU CANCER - CHIRURGIE DES CANCERS

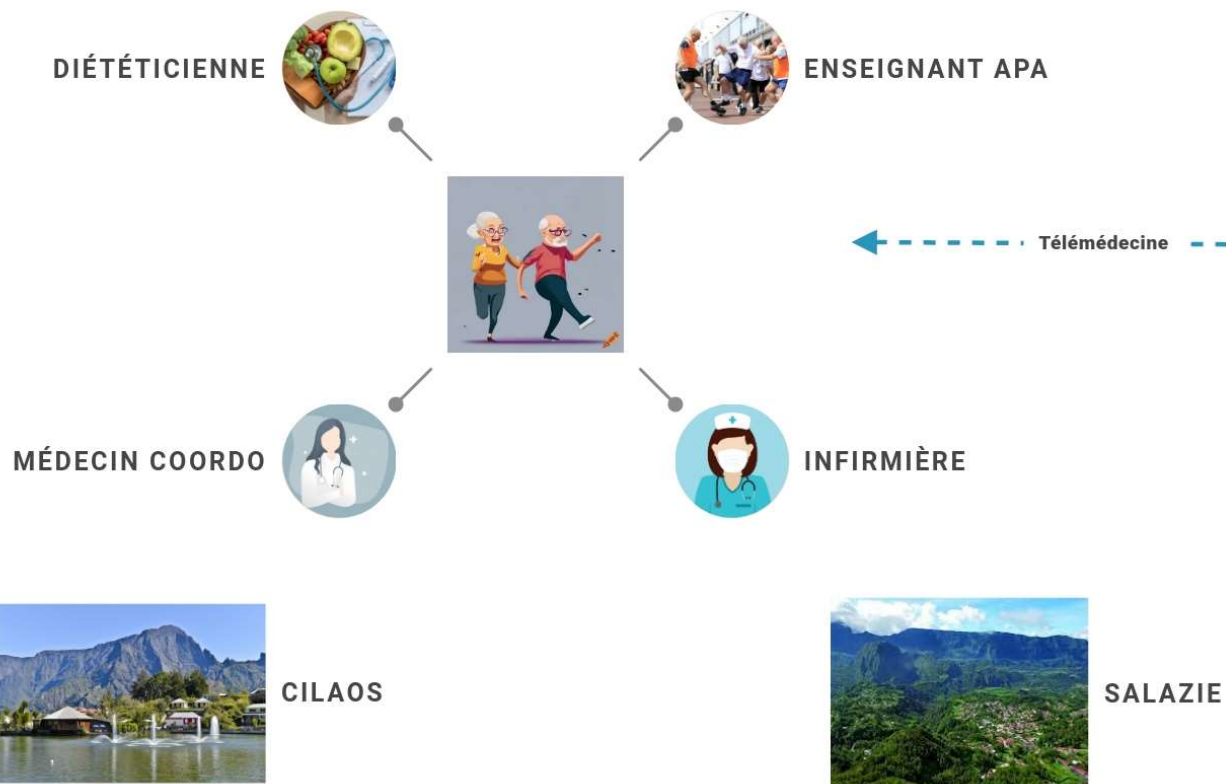


Source : ARS Réunion
Réalisation : ARS Réunion/DESI/Données et Etudes de Santé

Dispositif PréHab'O: avec qui?

EQUIPES MOBILES

CHU SUD/NORD



← Télémédecine →



ONCOLOGUE MÉDICAL / RADIOTHÉRAPIE

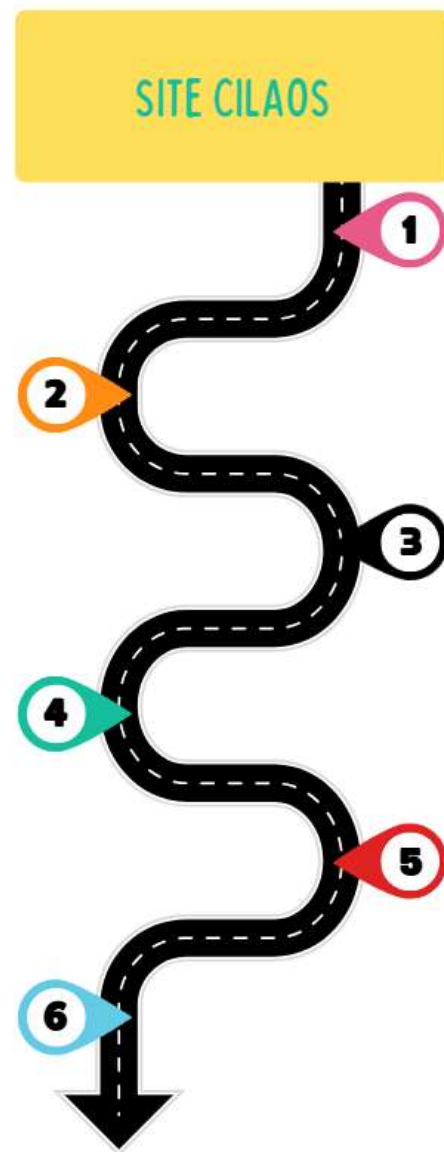
RCP

SOINS DE SUPPORT

prehab-o@chu-reunion.fr

Recrutement patients Février 2025 / Cyclone Garance

15 patients orientés
9 hommes, 6 femmes: 2 refus
3 hommes venus 1 fois et ne
reviennent pas



Visite site CHU, recrutement
PNM, formation Novembre
2024-Janvier 2025

1 ers ateliers le 27/03
puis tous les jeudi



Pré
Hab'O

Ateliers collectifs (équilibre, renforcement musculaire,
pétanque, cuisine, sensoriels..) convivialité

Collaboration avec médecins traitants, libéraux du
cirque, collectif usagers Cilaos en Santé

Ateliers collectifs cuisine

- Conseils diététique, d'alimentation équilibrée
- Redonner du plaisir à manger
- Conseils bouche sèche, enrichir les repas
- Fractionner l'alimentation
- Cuisiner avec des compléments nutritionnels
- Ateliers sensoriels, ludique
- Temps de parole et d'échange
- Participation stagiaire IPA mention OHO en juin
- Lien+++ avec cadre, médecin, équipe soignante Hôpital de Cilaos



Week end prévention cancer du sein: Au Sein de Cilaos/ Run Odyssée 25 au 27 Avril 2025

Rencontre associations Cilaos en Santé, Run Odyssée et dispositif Pré'Hab'O

Prévention dans les écarts (Palmiste rouge, Ilet à cordes, Bras sec)

After Work par la CPTS ReSO: échanges avec soignants de Cilaos, usagers, associations, patients partenaires et médecins du CHU

Collaboration CHU, ASETIS, Run Odyssée, Papayes, Cilaos en Santé



Atelier le jeudi 5 juin 2025 avec le Chef Claude Frémy

- Ateliers existants déjà sur toute l'Ile (St Pierre, le Port, St Denis, St André)
- Gratuit pour les patients atteints de cancer sans limite d'âge (avec un aidant/famille): 18 participants
- Cuisine mobile
- Lieu: Hôpital de Cilaos



Manger avec plaisir malgré la radio et la chimio :
c'est possible !

Avec le Chef Claude FREMY

**GRATUIT et ouvert à
tous les patients**
avec **PréHab'o**

Objectifs :

- Retrouver le plaisir de manger
- Découvrir des trucs et astuces pour limiter les effets secondaires des traitements
- Déguster les plats cuisinés dans la convivialité « comme à la maison »



Édition spéciale
dans les hauts

Jeudi 5 juin 9h30 à 14h
à l'hôpital de Cilaos
Inscription auprès Claude au 0692 509 007



Jeudi 4/09 collaboration avec ASETIS prévention santé sexuelle, patientes partenaires

Information et Bus de dépistage (TRODVBH VHC, VIH) à disposition pour patients et soignants: 15 dépistages réalisés



RETROUVEZ

JEUDI 04 SEPTEMBRE

ASETIS

Au sein du dispositif PREHABO

ÉDITION SPÉCIALE DANS LES HAUTS

Prévention et information
Dépistage avec le Bus Santé
kfé blabla (Vie Relationnelle Affective et Sexuelle, Cancers...)

La ligne prévention pour toutes vos questions sur la santé sexuelle
0693 00 89 96

DE 9H À 12H À CILAOS

1^{er} RESULTATS QUALITATIFS : ILLUSTRATIONS (1)

Méthode innovante pour répondre un besoin : faisabilité, adhésion des patients et remise en question des pratiques par les soignants.

Bénéfices pour les patients participants :

- 1) **Facilitation de l'accès aux soins :** « *Pour moi, il est beaucoup plus simple d'aller à l'hôpital de Cilaos que de descendre à Saint-Pierre. Cela me fait du bien. »*
- 2) **Facilitation de l'adhésion au traitement :** « *Vous êtes venus jusqu'ici pour prendre soin de nous. Cela me donne confiance pour prendre soin de moi-même. Je tiens à vous remercier. »*
- 3) **Socialisation et rupture de l'isolement :** « *Ce n'est pas bien d'être seul avec sa maladie, c'est pourquoi je trouve formidable qu'ils nous aient réunis ici. »*
- 4) **Prendre du recul sur la maladie:** « *on s'amuse, on oublie la maladie dans cet instant »*

1^{er} RESULTATS QUALITATIFS : ILLUSTRATIONS (2)

Bénéfices pour les soignants participants :

- 1) **Sentiment d'être utile:** « *Je ressens de la gratitude* » [...] « *de voir les patients bien et qui aiment ce qu'on fait* »
« *Les patients apprécient notre travail [...] les familles sont contentes qu'on s'occupe de leur parent* » « *Programme très intéressant qui permet de voir le soin autrement* » « *ça nous permet nous aussi en tant que soignants de grandir, de mettre en place de nouvelles activités* »
- 2) **Conditions de travail favorable :** « *passer un petit temps avec les patients, pour commencer: un petit café, prendre le temps d'échanger* » « *on garde notre casquette de soignant sans la blouse* »

« *L'humain est présent et ce sont de bons et beaux moments* »
- 3) **Socialisation et rupture de l'isolement :** « *la rencontre avec les patients* » « *on crée des liens, on échange beaucoup* »

« *Au départ, c'était dur, la route de Cilaos. Maintenant le matin, on a pris l'habitude, on vient avec grand plaisir.* »

1^{er} RESULTATS QUALITATIFS : ILLUSTRATIONS (3)

- Freins au projet PréHab'O pour les patients participants :

- 1) **Problèmes de transport et de mobilité :** *« Je ne viendrai que si une ambulance ou un membre de ma famille peut m'accompagner. »*
- 2) **Absence de freins :** *« Je n'ai aucun problème, tout est parfait. Il faut que cela continue ainsi. »*
« Merci pour tout ce que vous faites pour nous. Je ne vois que du positif. » (Entretien 4)

- Limites du projet PréHab'O du point de vue de l'équipe soignante :

- 1) **Défis climatiques et géographiques :** *« Un cyclone a retardé le démarrage de la mise en œuvre de notre projet »*
- 2) **Contraintes organisationnelles et logistiques :** *« la fatigue liée au trajet » « l'informatique, la gestion du temps avec les ateliers » « travailler en dehors des horaires de travail pour planifier les recettes [...] trouver du temps pour anticiper la prochaine session »*

2è équipe pour Salazie le lundi à partir de septembre

- Convention mairie Salazie/ CHU pour locaux Mare à Citron
- Rencontrer les acteurs de terrain, Collaborer ensemble
- Répondre aux besoins /attentes
- Reformuler au patient et sa famille les conseils et informations donnés lors de l'annonce
- Orientation des patients dans la filière si besoin: mémoire , équipe mobile de gériatrie, gérontopsychiatrie etc
- Reprise du lien social
- Aide coordination des soins: CHU/GHER/CSC
- **But: Améliorer la qualité de vie du patient**





Sort out Kaz, alon bat caré pou out
santé ! Lé gayar et lé gratui !



Le jeudi à Cilaos



Le lundi, à Salazie

Nous contacter:

prehab-o@chu-reunion.fr

carole.truong-van-ut@chu-reunion.fr



Merci de votre attention



prehab-o@chu-reunion.fr
carole.truong-van-ut@chu-reunion.fr

